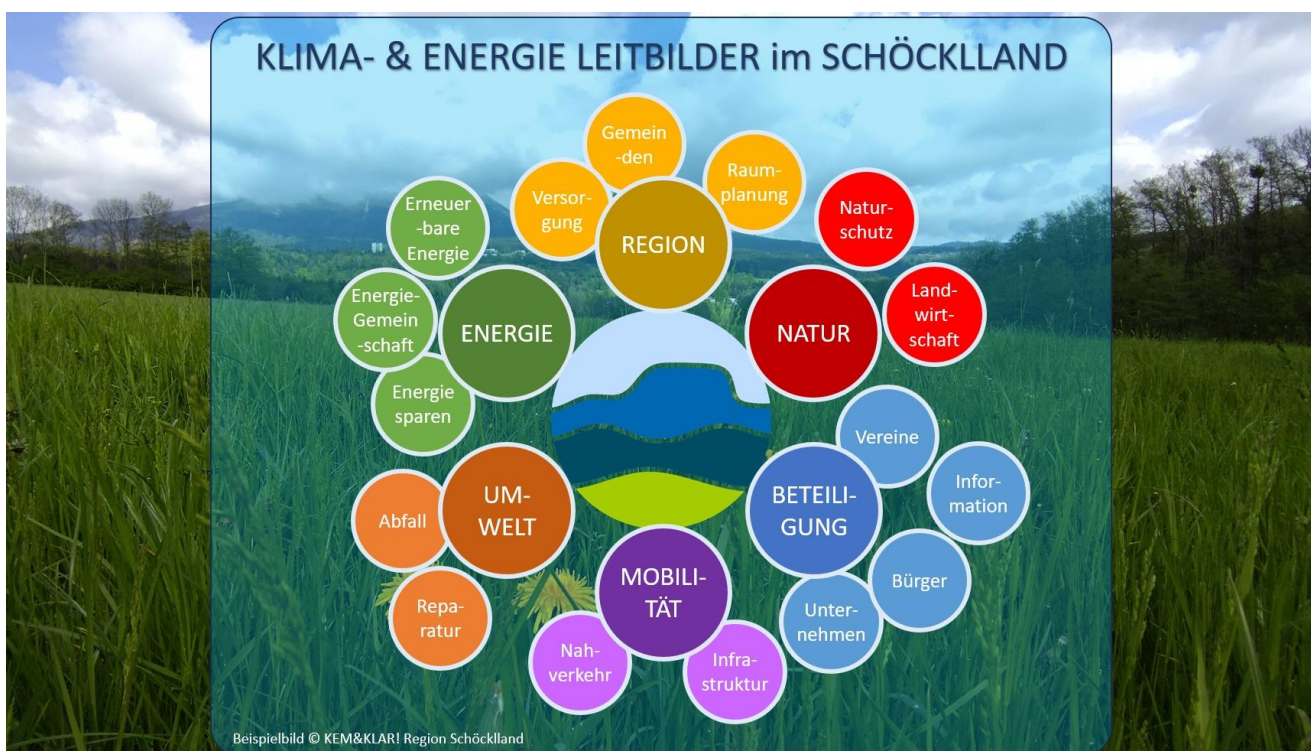


Leitbilder sind richtungsweisend für eine nachhaltige Zukunft!

Unsere Gemeinden entwickeln hierzu mit guten Ideen erfolgreiche Strategien

So vieles gilt es gleichzeitig zu bedenken, zu beachten und umzusetzen auf einem guten Weg in ein klimafreundliches Schöcklland. Da könnte man schnell den Überblick oder die Motivation verlieren. Gut, das sich da die Gemeinden langfristige Ziele und Strategien in Leitbildern und Konzepten definieren, um kreativ und effektiv die notwendigen Schritte in den kommenden Jahren veranlassen zu können.

Gerade in den nächsten Jahren kommt es darauf an, umfassende Maßnahmen zur noch rechtzeitigen Eindämmung des fortschreitenden Klimawandels auf allen Ebenen zu ergreifen. Die **Gemeinden Stattegg, Weinitzen, St. Radegund, Kumberg & Eggersdorf** haben es in die Hand genommen, zusammen mit den Gemeinderäten und MitbürgerInnen entsprechende maßgeschneiderte Handlungsrichtlinien aufzustellen. Dabei entstehen sowohl umfassende Leitbilder als auch Sachbereichskonzepte zur Energieentwicklung und Raumordnung die unser Handeln in den nächsten Jahren maßgeblich mit lenken werden.



Dieser Prozess ist in unseren Gemeinden unterschiedlich weit voran geschritten. Durch den Zusammenschluss in der gemeinsamen KEM-Region kommt es hierbei zu hilfreichem Austausch und gegenseitiger Unterstützung bei Detailfragen. **Nutzen Sie aktiv die Möglichkeit der Mitgestaltung & Information durch Ihr Interesse an Veranstaltungen, Sprechstunden und anderen Beteiligungsformen.** Fragen Sie in Ihrer Gemeinde oder in der KEM Region Schöcklland.